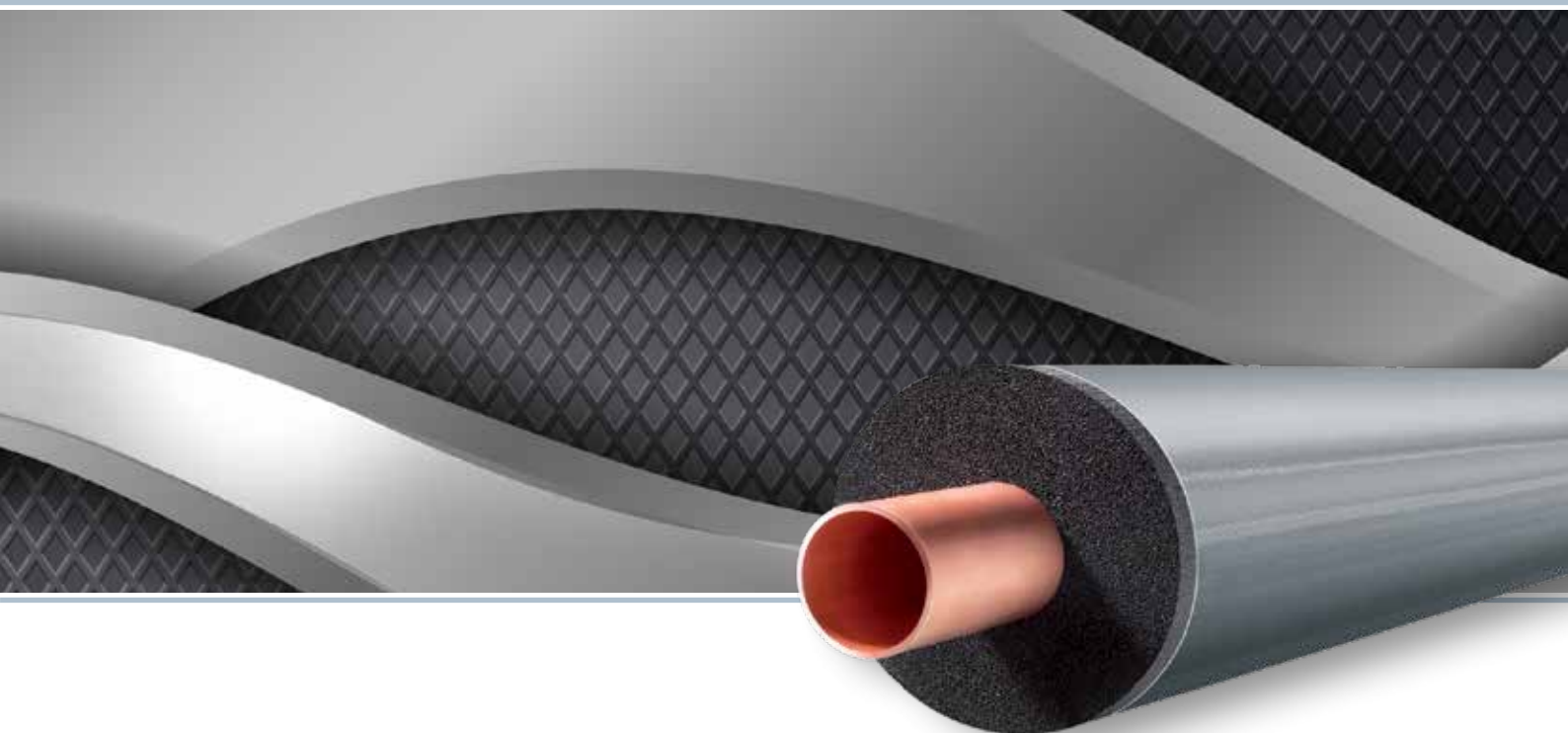


Kaiflex[®] PROTECT ALU-TEC



Sistem de protecție rigidă cu aspect metalic convingător

Kaiflex Protect Alu-TEC este un sistem rigid de protecție cu aspect asemănător protecțiilor metalice executate din tablă. Protecția este alcătuită dintr-o folie din material plastic rezistentă, laminată cu un strat de folie de aluminiu. Acesta se caracterizează printr-o emisivitate scăzută și protejează materiale izolante Kaiflex de deteriorări mecanice, de intemperii meteorologice, de păsări și efectele radiațiilor UV.

Kaiflex Protect Alu-TEC este un sistem de protecție atractiv și este adecvat pentru utilizarea în proiecte comerciale și industrie. Oferă montaj rapid și simplu, este o alternativă mai economicoasă ca și protecția executată din tablă metalică.

Kaiflex Protect Alu-TEC este disponibil sub formă de folie roluită sau cașerată pe tuburi și plăci izolante Kaiflex.

- Sistem de acoperire nemetalic
- Rezistent la radiațiile UV și la intemperii
- Aspect metalic pretențios optic
- Protejează optim împotriva deteriorării mecanice
- Prelucrare ușoară prin închiderea autoadezivă



Kaiflex Protect Alu-TEC Date tehnice

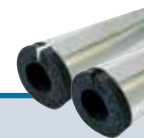
Cașerarea exterioară		Folie din material plastic, laminată pe o parte cu folie de aluminiu	
Culoare		Argintiu	
Grosime		230 μm	
Limita superioară de temperatură		+80 °C	
Limita inferioară de temperatură		-30 °C	vezi indicația (1)
Clasificarea de inflamabilitate în clasa materialelor de construcție [◊]	Clasa Euro	E _L /E	Verificare după DIN EN 13501-1
Valoarea coeficientului de permeabilitate la vapori		<0,028 g/m ² x d	Verificare după ISO 15106-2
Greutate		340 g/m ²	Verificare după EN 22286
Rezistența la rupere	MD	200 N/15 mm	Verificare după EN ISO 527-3 vezi indicația (2)
	CD	175 N/15 mm	
Extensibilitate	MD	45 %	Verificare după EN ISO 527-3 vezi indicația (2)
	CD	51 %	
Alungirea la rupere	MD	70 N	Verificare după EN ISO 527-3 vezi indicația (2)
	CD	28 N	
Rezistență la perforare	Ø 0,3 mm	23 N	Verificare după prEN 14477
	Ø 0,8 mm	87 N	
Rezistența contra	Radiații UV	Excelent	
	Încărcare mecanică	Foarte bună	
	Apa de mare	Bună	
Depozitarea	Produce autoadezive	1 an	A se păstra în încăperi uscate, curate, la umiditate normală a aerului (50 % până la 70 %) și temperatura camerei (0 °C până la +35 °C)
Utilizare în aer liber		Nu este necesară o protecție suplimentară	

Indicație (1) Temperatura se referă la temperatura agentului din sistem. La temperaturi de sub -30 °C, vă rugăm să contactați serviciul nostru tehnic ori reprezentanța.

Indicație (2) MD: direcția mașinii · CD: direcție transversală

[◊] Clasa materialelor de construcție se aplică pentru substraturi metalice sau minerale solide.

Kaiflex Protect Alu-TEC ST-Tuburi izolante · cașerate cu folie Alu-TEC · auto adeziv



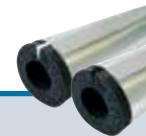
Culoare: Ezüst · Lungime: 1 m

Țevi de cupru Cu		Țevi de oțel Fe			13 mm Grosimea de izolare			19 mm Grosimea de izolare		
Ø exterior mm	Ø nominal mm	Inch	Ø exterior mm	Ø nominal mm	Dimensiune	Nr. articol	m/ cutie	Dimensiune	Nr. articol	m/ cutie
15,0	10	1/4	13,5	8	AT-ST13x015	4000739 *	77	AT-ST19x015	4000754 *	43
18,0	15	3/8	17,2	10	AT-ST13x018	4000740 *	65	AT-ST19x018	4007389 *	39
22,0	20	1/2	21,3	15	AT-ST13x022	4000741 *	55	AT-ST19x022	4000755 *	37
28,0	25	3/4	26,9	20	AT-ST13x028	4000742 *	43	AT-ST19x028	4000757 *	29
35,0	32	1	33,7	25	AT-ST13x035	4000743 *	38	AT-ST19x035	4000758 *	24
42,0	40	1 1/4	42,4	32	AT-ST13x042	4000744 *	28	AT-ST19x042	4000759 *	20
			44,5		AT-ST13x045	4007385 *	26	AT-ST19x045	4007390 *	17
		1 1/2	48,3	40	AT-ST13x048	4000745 *	24	AT-ST19x048	4000760 *	15
54,0	50		54,0		AT-ST13x054	4000746 *	23	AT-ST19x054	4000761 *	15
57,0	50		57,0		AT-ST13x057	4000747 *	22	AT-ST19x057	4006533 *	14
		2	60,3	50	AT-ST13x060	4000748 *	20	AT-ST19x060	4000762 *	14
64,0			63,5		AT-ST13x064	4000749 *	20	AT-ST19x064	4000763 *	14
70,0			70,0		AT-ST13x070	4005601 *	20	AT-ST19x070	4000764 *	14
76,1	65	2 1/2	76,1	65	AT-ST13x076	4000750 *	17	AT-ST19x076	4000765 *	14
80,0					AT-ST13x080	4005602 *	15	AT-ST19x080	4000766 *	13
88,9	80	3	88,9	80	AT-ST13x089	4000751 *	15	AT-ST19x089	4000767 *	11
108,0	100		108,0		AT-ST13x108 °	4006531 *	14			
114,0	100	4	114,3	100	AT-ST13x114 °	4000752 *	14	AT-ST19x114 °	4000768 *	9
			125,0		AT-ST13x125 °	4000753 *	10	AT-ST19x125 °	4005606 *	9
		5	139,7	125	AT-ST13x140 °	4006532 *	9	AT-ST19x140 °	4007391 *	5
159,0	150		160,0		AT-ST13x160 °	4007388 *	8	AT-ST19x160 °	4005607 *	4

* Livrarea este pe bază de reconfirmare de comandă.

° Livrată: despicat (fără autoadezivarea fâlcilor)

Kaiflex Protect Alu-TEC ST-Tuburi izolante · cașerate cu folie Alu-TEC · auto adeziv



Culoare: Ezüst · Lungime: 1 m

Țevi de cupru Cu		Țevi de oțel Fe			25 mm Grosimea de izolare					
Ø exterior mm	Ø nominal mm	Inch	Ø exterior mm	Ø nominal mm	Dimensiune	Nr. articol	m/ cutie			
15,0	10	1/4	13,5	8						
18,0	15	3/8	17,2	10	AT-ST25x018	4007392 *	25			
22,0	20	1/2	21,3	15	AT-ST25x022	4000770 *	21			
28,0	25	3/4	26,9	20	AT-ST25x028	4000771 *	20			
35,0	32	1	33,7	25	AT-ST25x035	4000772 *	16			
42,0	40	1 1/4	42,4	32	AT-ST25x042	4000773 *	12			
			44,5							
		1 1/2	48,3	40	AT-ST25x048	4000774 *	12			
54,0	50		54,0		AT-ST25x054	4000775 *	11			
57,0	50		57,0							
		2	60,3	50	AT-ST25x060	4000776 *	11			
64,0			63,5		AT-ST25x064	4007393 *	9			
70,0			70,0		AT-ST25x070	4000777 *	9			
76,1	65	2 1/2	76,1	65	AT-ST25x076	4000778 *	9			
80,0										
88,9	80	3	88,9	80	AT-ST25x089	4000779 *	7			
108,0	100		108,0		AT-ST25x108 °	4005608 *	5			
114,0	100	4	114,3	100	AT-ST25x114 °	4007394 *	5			
			125,0							
		5	139,7	125	AT-ST25x140 °	4007395 *	3			
159,0	150		160,0							

* Livrarea este pe bază de reconfirmare de comandă.

° Livrată: despicat (fără autoadezivarea fâciilor)

Kaiflex Protect Alu-TEC ST-Plăci izolante · cașerate cu folie Alu-TEC · roluite







Culoare: Ezüst

Grosimea de izolare mm	Plăci izolante · roluite 1 m lățime			Plăci izolante · roluite · auto adeziv 1 m lățime		
	Dimensiune	Nr. articol	m ² / Role	Dimensiune	Nr. articol	m ² / Role
10	AT-ST10-RL	4000794	20	AT-ST10-RL-SK	4002761	20
13	AT-ST13-RL	4000795	14	AT-ST13-RL-SK	4002762	14
19	AT-ST19-RL	4000796	10	AT-ST19-RL-SK	4002763	10
25	AT-ST25-RL	4000797	8	AT-ST25-RL-SK	4002764	8
32	AT-ST32-RL	4000798	6	AT-ST32-RL-SK	4002765	6

Recomandăm la izolarea rezervoarelor, canalelor de ventilație, țevilor de dimensiuni mari peste Ø 323 mm. Tehnologia de montaj solicită de la serviciul tehnic sau reprezentanță.

Kaiflex Protect Alu-TEC Accesorii de montaj

	Descriere	Nr. articol	Culoare	Bucată/ carton
	Mastic de etanșare 290 ml [◊]	4004680	transparent	12
		4004678	gri	12
	Descriere	Nr. articol	Lățime mm	m/ rolă
	Folie de protecție adezivată	4003844	1.060	25
	Descriere	Nr. articol	Lățime mm	Role/ cutie
	Bandă adezivată Protect ALU Butil · lungimea rolei 25 m	4004681	20	30
		4004682	50	12
		4004684	100	6
	Bandă adezivată Protect Alu · lungimea rolei 25 m	4004401 *	19	36
	Bandă adezivată Protect Alu · lungimea rolei 50 m	4004402	50	24
		4004403	100	12

* Livrarea este pe bază de reconfirmare de comandă.

◊ 1 cartuș este suficient pentru etanșarea cca. 8 m.

Masticul de etanșare se aplică la o lățime minimă de 10 mm și la o grosime minimă de 3 mm (vezi în instrucțiunile de montare Kaiflex).